



ASTRALPOOL 

Gama de spas y gama de swimspas

El mejor hidromasaje
a su alcance

-  Fabricación europea
y garantía
-  Un centro de
cromoterapia
-  Muebles con diseño
vanguardista





Índice

Beneficios Spas AstralPool	04
Gama de Spas	10
Advanced	12
Swimspa	16
Essential	20
Commercial	24



Beneficios Spas AstralPool

Agua y Salud

Los efectos del agua a través del hidromasaje, permiten tratar el dolor y relajar las partes más sensibles del cuerpo.

Reducción del estrés garantizado

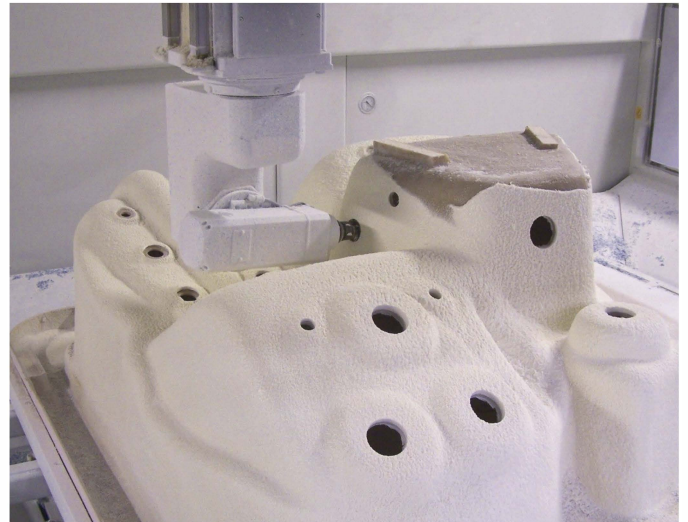
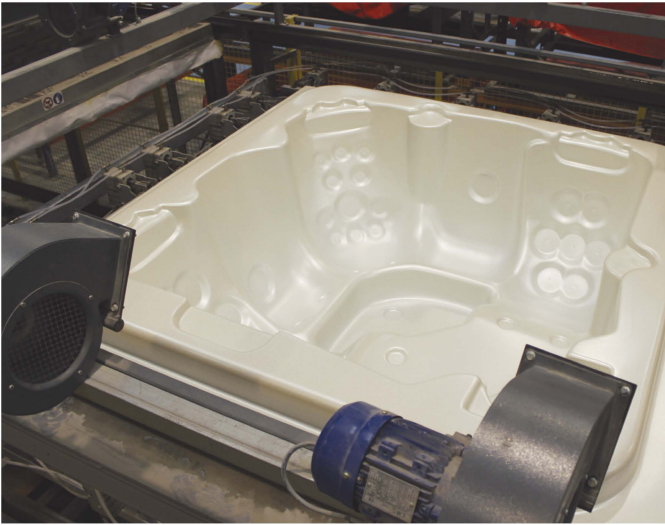
A través de los sistemas de cromoterapia, musicoterapia y aromaterapia, se consigue un equilibrio emocional.

Un nuevo espacio de vida

Disfrute de un momento exclusivo, de la paz y relajación, así como de los momentos especiales con la pareja, familia o amigos.

Experiencias únicas

Improvisar una noche relajante, beneficiarse de los beneficios de un masaje energético después de una sesión de deporte, disfrutar de un masaje en su casa cada día de la semana, dejarse envolver por el sonido del agua en movimiento...



Fabricación Europea y Garantía

AstralPool diseña y fabrica spas desde hace 25 años. Los diseños de los Spas se encuentran en constante renovación con el objetivo de ofrecer siempre el mejor bienestar así como mejorar su calidad de vida.



Componentes



Acrílico



Estructura



Hidromasaje

Un masaje pensado para cada parte específica de su cuerpo



Masaje localizado a presión

Este tipo de masaje ofrece una presión continua en una zona concreta del cuerpo, eliminando contracturas puntuales.



Masaje rotativo anti-tensión

Describe un círculo a través de su jet rotario. Ideal para combatir las tensiones producidas por las malas posiciones o esfuerzos esporádicos.



Masaje rotativo drenante

Gracias al impacto que produce el agua en el cuerpo, crea un efecto lipoactivo y moldeante del cuerpo.



Masaje reflexo pies

Los masajes en los pies contribuyen a calmar los dolores musculares y de las articulaciones. Este tipo de aplicación produce una sensación de placer placentera y ayuda a conciliar el sueño.



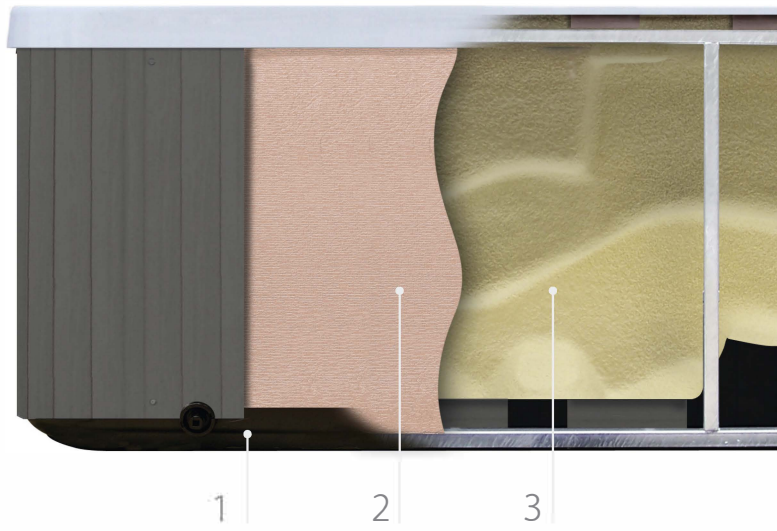
Masaje de aire

El impacto de las burbujas de aire provoca un efecto relajante en toda la musculatura del cuerpo.

Eficiencia energética



- 1 Base de ABS de alta resistencia.
- 2 Segunda capa de aislamiento. Panel de alto aislamiento térmico y acústico.
- 3 Capa de aislamiento térmico de poliuretano de densidad 30%.
- 4 Cubierta aislante de 100 a 130 mm de espesor.



EcoSpa, el mejor aislamiento térmico del Spa

La opción EcoSpa es un elemento esencial que tiene un impacto directo en el coste de mantenimiento del Spa. El aislamiento EcoSpa ayuda a retener el calor y reducir las horas de funcionamiento de la calefacción eléctrica. Un Spa bien aislado, consume menos electricidad. Combinando el uso de la cubierta isotérmica con el sistema EcoSpa, el consumo de su Spa se puede reducir hasta 20€ por mes.

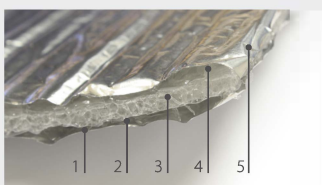
Un Spa europeo eficiente:

Con EcoSpa mantener el agua a 37°	5,28 kWh
Sin EcoSpa mantener el agua a 37°	10, 80 kWh

Nordic Insulation System

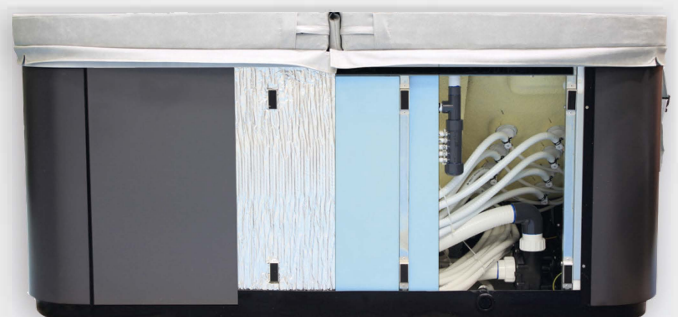
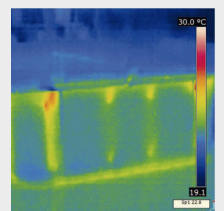
NORDIC INSULATION SYSTEM es el sistema de aislamiento diseñado para ambientes fríos que permite mejorar la eficiencia energética de su Spa.

El sistema NORDIC INSULATION SYSTEM se compone de un material aislante de 10mm que está compuesto por 5 capas. Esta capa de aislante, va ubicada en los laterales y en las curvas del mismo mueble, creando una cámara de aire aislante en su interior. La capa aislante que envuelve todo el mueble, es un material de 10 mm que está compuesta por 5 capas:



- 1 Aluminio
- 2 Burbuja RC9 + Polietileno de Baja Densidad (Con una doble capa)
- 3 Espuma FONPEZ Polietileno No reticulada (20kg/m3)
- 4 Burbuja RC9 + Polietileno de Baja Densidad (Con una doble capa)
- 5 Aluminio

Test de fugas de calor realizado con el sistema Nordic Insulation System



Un centro de entretenimiento

Cromoterapia

La cromoterapia es el nombre derivado de la medicina no convencional que apuesta por el tratamiento de dolencias y enfermedades a través de los colores. Causa un efecto biológico y psicológico. La luz de color, provoca a través de una estimulación fisiológica respuestas espontáneas del organismo.



Aromaterapia

Ofrece propiedades terapéuticas reales y completa los beneficios generados por el Spa. Los aromas naturales emergen del Spa logrando la armonía y equilibrio.



Musicoterapia

La musicoterapia busca utilizar las propiedades de la música y su sonido como ayuda para el equilibrio entre cuerpo y mente.



Wifi Touch Panel

El Panel de control Wifi Touch Panel de Balboa, es una aplicación para su dispositivo inteligente (Android™ o iPhone®) que le permite acceder a su Spa a través de internet, en cualquier lugar; tanto si está en su casa o en cualquier otro lugar, sólo necesitará una conexión 3G, 4G o WiFi para acceder a controlar su Spa a través de su móvil o tablet.

Con la aplicación Wifi Touch Panel, puede asegurarse de que su Spa estará listo cada vez que desee tomar un baño. En lugar de salir a la calle y presionar los botones del panel, la aplicación le permite iniciar la bañera y el cambiar las configuraciones de su Spa desde su móvil o tableta.

La aplicación proporciona una interfaz de control total para que pueda establecer la temperatura, activación de bombas de masaje e incluso en ciclos de filtración.

Sistema de desinfección Ultra Violeta en la gama Advanced

Los Spas equipados con el sistema Ultravioleta, disponen de un sistema de desinfección basado en la tecnología UV, que gracias a la lámpara Ultravioleta (UV), destruye las bacterias existentes en el agua.

Las ventajas del sistema Ultravioleta se resumen en :

- Asegura el agua fresca, limpia y clara
- Desinfección del agua de manera eficiente y segura
- El cloro combinado es degradado por la luz UV -C
- Protege el agua de los gérmenes
- Mantiene controlada la formación de moho, bacterias y algas
- Puede reducir el uso de cloro y otros productos químicos hasta en un 80 %
- Evita el olor a cloro y evita la irritación de la piel y los ojos (ojos rojos)
- Es más respetuoso con el medio ambiente que los métodos tradicionales

Con este sistema, su Spa disfrutará de un sistema limpio y automático que eliminará las bacterias, moho y algas, y protegerá de gérmenes su Spa sin ningún tipo de mantenimiento.



Gama Advanced

Una gama de Spas destinada al usuario más exigente. Spas ergonómicos, con grandes prestaciones y opciones de configuración.

Gama Swimspa

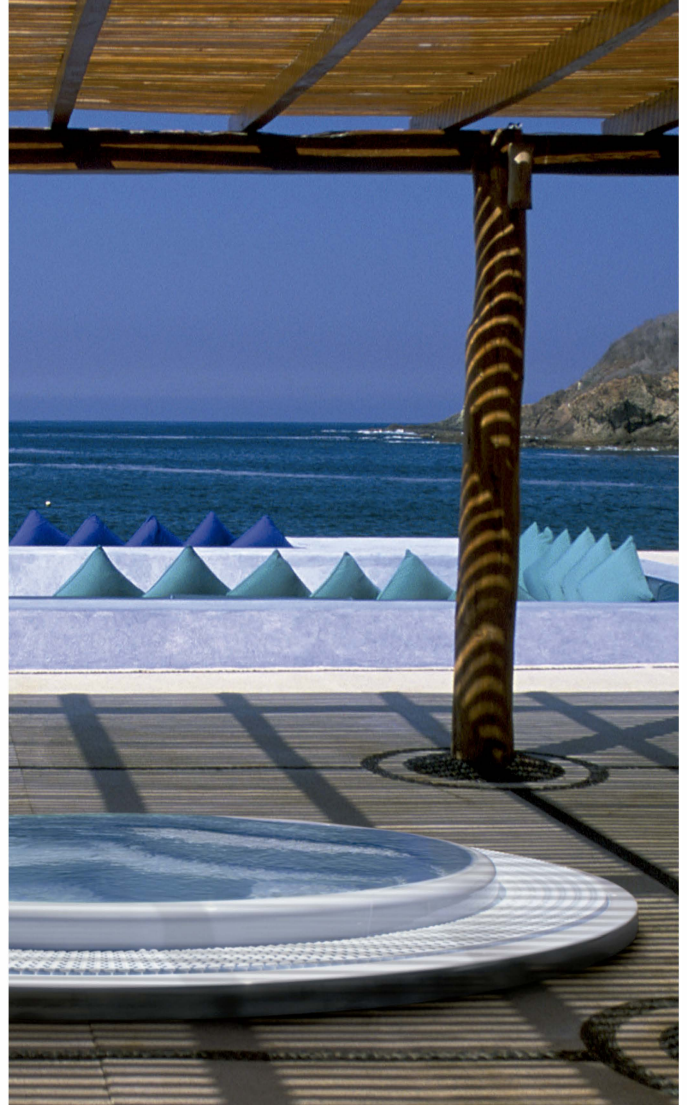
Los Swimspas son minipiscinas de uso residencial. Versátiles, potentes y compactos. Un centro de salud y bienestar disponible durante todo el año.

Nuestra gama
de spas



Gama Essential

La gama Essential busca el equilibrio entre la funcionalidad, prestación y coste.



Gama Commercial

Spas diseñados para espacios de uso comercial, así como gimnasios, centros wellness, hoteles... Una gran oferta de opciones y acabados que cubre todas las necesidades. Spas acabados en Acrílico así como Mosaico.

Gama Advanced



Un modelo de grandes dimensiones con un completo circuito de hidromasaje. Dispone de cinco posiciones distribuidas en un amplio espacio de baño. Las cinco posiciones se distribuyen en dos tumbonas y tres asientos. Cada una de las posiciones dispone de un masaje diferenciado, lo que permite realizar un completo circuito de hidromasaje.

Spa Atlantida 70

Nuestro modelo de referencia

BENEFICIOS

Equipo de alto rendimiento

Cada una de las bombas de masaje ha sido diseñada buscando la máxima potencia así como el consumo óptimo. El Spa dispone de dos potentes bombas de masaje de agua que alimentan los 52 jets y 2 cascadas de las que dispone el Spa, así como 14 boquillas de relajación de aire.



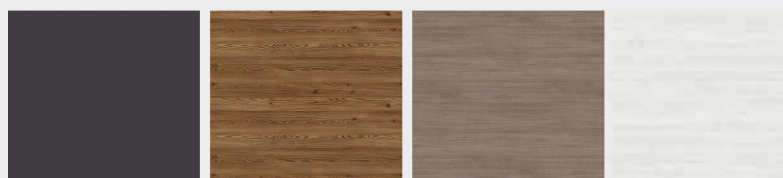
Centro de cromoterapia

Realice sus sesiones de cromoterapia en el Spa. El Spa dispone de cinco focos de LED que iluminan el interior del Spa. Cada uno de los controles exteriores del Spa se iluminan de forma sincronizada con el interior del Spa.

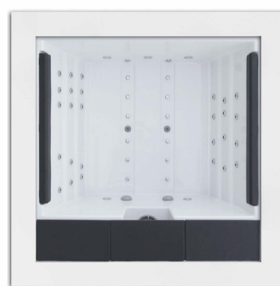




Mueble con diseño vanguardista

Un mueble liso, uniforme y sin tornillos. El aspecto vanguardista que ofrece el mueble del Spa Atlantida 70, no deja indiferente. Se encuentra disponible en 4 colores diferentes: Grafito, Thunder, Creek y Butterfly.



Información Técnica



	PURE	PURE ERGO
Especificaciones Generales		
Dimensiones (± 1cm)	220 x 220 x 78	220 x 220 x 78
Posiciones (Sentados / Tumbados)	4 (4 / -)	5 (3 / 2)
Color Acrílico	 44-Blanco	
Color mueble	 Blanco Solid Surface	
Sin Mueble	-	-
Características		
Doble aislamiento térmico ECOSpa	Opcional	Opcional
Nordic Insulation System	Opcional	Opcional
Sistema de audio Bluetooth 4.1	Opcional	Opcional
Lumiplus LED cromoterapia	Sí	Sí
Jets inox	Sí	Sí
Barra en Inoxidable	-	-
WIFI Touch Panel	Opcional	Opcional
Prestaciones		
Jets en Inoxidable	27	28
Inyectores de Aire	12	14
Cascadas	-	-
Reposacabezas	2	3
Panel de control Digital	1	1
Sistema de desinfección	U.V.	U.V.
Aromaterapia	Sí	Sí
Cromoterapia	5 Leds + Accesorios iluminados	5 Leds + Accesorios iluminados
Estructura y Cubierta		
Estructura metálica de alta resistencia	Sí	Sí
Base ABS aislante	Sí	Sí
Cubierta isotérmica	Sí	Sí
Equipamiento		
Bomba de filtración	250 W	250 W
Bomba de masaje	1,8 kW / 2 CV	1,8 kW / 2 CV
Bomba de masaje de aire	1.150 W	1.150 W
Calefacción eléctrica	3 kW	3 kW
Potencia eléctrica y Capacidad		
Potencia requerida Low Amp (W)	3.280 W	3.280 W
Potencia requerida (A) a 230 V	14,3 A	14,3 A
Tension 230 V	Yes	Yes
Capacidad de agua	975 l	975 l
Peso del Spa (Vacío / Lleno)	450 kg / 1.425 kg	450 kg / 1.425 kg



EVOLUTION 70

ATLANTIDA 70

PACIFIC 70

OCEAN 70

233 x 233 x 91

216 x 216 x 90

216 x 216 x 90

216 x 167 x 74

5 (3 / 2)

5 (3 / 2)

6 (5 / 1)

3 (1 / 2)



44-Blanco



59-Sterling



72-Perla Cameo



64-Pearl Shadow



46-Azul Mármol



27-Winter Solstice



Graphite



Thunder



Creek



Butterfly

Opcional

Opcional

Opcional

Opcional

Opcional

Opcional

Opcional

Opcional

Opcional

Opcional

Opcional

Opcional

Sí

Sí

Sí

Sí

Sí

Sí

Sí

Sí

Sí

Sí

Sí

Sí

Opcional

Opcional

Opcional

Opcional

54

52

50

42

16

14

10

-

1

2

2

-

3

3

3

3

2

1

1

1

U.V.

U.V.

U.V.

U.V.

Sí

Sí

Sí

-

5 Leds + Accesorios iluminados

5 Leds + Accesorios iluminados

5 Leds + Accesorios iluminados

5 Leds + Accesorios iluminados

Sí

Sí

Sí

Sí

Sí

Sí

Sí

Sí

Sí

Sí

Sí

Sí

250 W

250 W

250 W

250 W

2 x 2,2 kW / 3 CV

2 x 1,8 kW / 2,5 CV

2 x 1,8 kW / 2,5 CV

2,2kW / 3 CV

400 W

400 W

400 W

-

3 kW

3 kW

3 kW

3 kW

5.200 W

4.400 W

4.400 W

3.280 W

22,6 A

19,1 A

19,1 A

14,3 A

Sí

Sí

Sí

Sí

1.610 l

1.138 l

1.138 l

780 l

378 kg / 1.988 kg

327 kg / 1.227 kg

327 kg / 1.465 kg

229 kg / 1.009 kg

Gama Swimspa



Creta es el Swimspa más compacto del mercado. Dispone de un amplio espacio de baño así como una completa zona de hidromasaje. Los 4 metros de largo y 2,3 de ancho lo convierten en un Spa amplio pero compacto: un todo en uno.

Swimspa Creta

Nuestro modelo de referencia



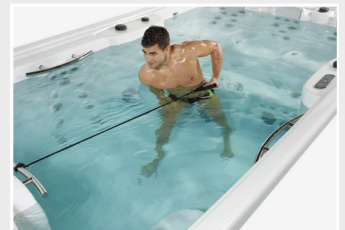
BENEFICIOS

Máxima potencia y rendimiento

El Swimspa Creta dispone de un equipamiento que ofrece unas prestaciones inigualables. Está equipado con 52 jets, tres bombas de masaje y un completo sistema de iluminación LED.

Fitness, nado y remo

Convierta su Swimspa en un centro de salud: practique con las gomas elásticas diferentes ejercicios, ejercite su cuerpo en la zona de remo o nade cómodamente en su interior, con la ayuda de la pértiga y arnes.






Una piscina para todo el año

El Swimspa Creta dispone de un sistema de calefacción ideal para mantener el agua a la temperatura deseada durante todo el año. Disfrute de un baño saludable, de los mejores momentos con su familia o de las sesiones de fitness en su casa y sin limitaciones.

Información Técnica



	DUAL	MEDITERRANEA
Especificaciones Generales		
Dimensiones (± 1cm)	575 x 230 x 138	500 x 230 x 138
Posiciones (Sentados / Tumbados)	1 vertical + 3 (2 / 1)	3 (2 / 1)
Color Acrílico		 44-Blanco  59-Sterling
Color mueble		 Coastal Grey
Sin Mueble	Opcional	Opcional
Características		
Doble aislamiento térmico ECOSpa	Opcional	Opcional
Sistema de audio Bluetooth 4.1	Opcional	Opcional
Lumiplus LED cromoterapia	Sí	Sí
Jets inox	Sí	Sí
Barra en Inoxidable	Sí	Sí
Prestaciones		
Jets en Inoxidable	15+5 Turbo Jets / 33 Jets	25+5 Turbo Jets
Cascadas	-	1
Reposacabezas	3	1
Panel de control Digital	3	2
Sistema de desinfección	Ultravioleta	Ultravioleta
Cromoterapia	5 Leds + Accesorios iluminados	5 Leds + Accesorios iluminados
Estructura y Cubierta		
Estructura metálica de alta resistencia	Sí	Sí
Base ABS aislante	Sí	Sí
Cubierta isotérmica	Sí	Sí
Equipamiento		
Bomba de filtración	250 W + 250 W	250 W
Bomba de masaje	3 x 2,2 kW / 3 CV + 2,2 kW / 3 CV	3 x 2,2 kW / 3 CV
Calefacción eléctrica	3 kW	3 kW
Potencia eléctrica y Capacidad		
Potencia requerida Low Amp (W)	9.500 W	7.000 W
Potencia requerida (A) a 230 V	41,3 A	30,4 A
Tension 230 V	Sí	Sí
Capacidad de agua	6.780 l	8.500 l
Peso del Spa (Vacío / Lleno)	1.379 kg / 8.159 kg	1.177 kg / 9.677 kg



CRETA

COMPACT

400 x 230 x 138

400 x 230 x 138

4 (2 / 1 / 1)

1 vertical



46-Azul Mármol



Urban Grey

Opcional

Opcional

Opcional

Opcional

Opcional

Opcional

Sí

Sí

Sí

Sí

Sí

Sí

48+4 Turbo Jets

18+5 turbo jets

-

-

3

-

2

2

Ultravioleta

Ultravioleta

5 Leds + Accesorios iluminados

5 Leds + Accesorios iluminados

Sí

Sí

Sí

Sí

Sí

Sí

250 W

250 W

3 x 2,2 kW / 3 CV

3 x 2,2 kW / 3 CV

3 kW

3 kW

7.000 W

7.000 W

30,4 A

30,4 A

Sí

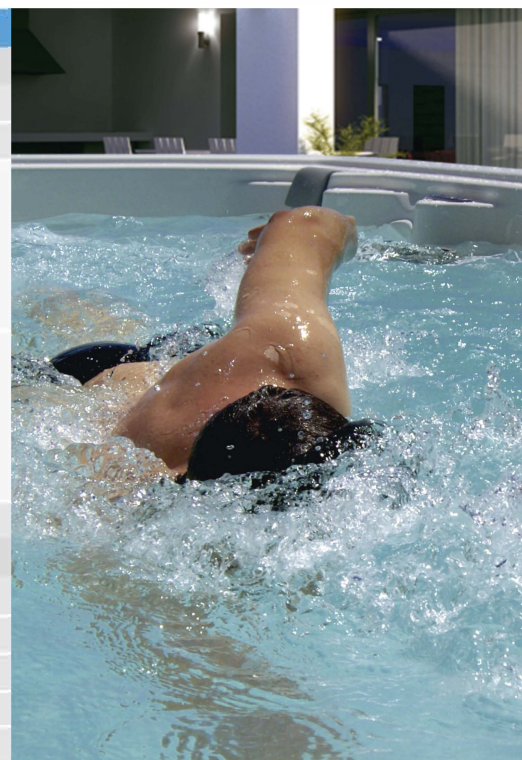
Sí

6.000 l

6.000 l

1.177 kg / 7.177 kg

1.150 kg / 7.150 kg



Gama Essential



El Spa modelo Select dispone de cinco posiciones sentado así como una tumbona totalmente equipada. Un modelo totalmente ergonómico en el que, cada una de sus posiciones, aplica un tipo de masaje diferenciado. Dispone de dos cascadas para realizar masajes cervicales, así como una completa zona de masaje de reflexoterapia, para poder recibir un completo masaje en los pies.

Spa Select

Nuestro modelo de referencia



BENEFICIOS

Ergonomía y diseño

Dispone de un diseño que permite que su figura se adapte de una manera confortable a cada una de las posiciones del Spa. La tumbona y los asientos han sido diseñados teniendo en cuenta su confort, con líneas suaves y con la profundidad e inclinación necesarias para llevar a cabo un baño de calidad.

Un Spa con equipamiento básico

El Spa Select, junto con los modelos de la gama Essential, se caracterizan por su equilibrio entre prestaciones, equipamiento y coste. Spas con un formato básico diseñados para ofrecer al usuario, un espacio termal a su medida.



Filtración silenciosa

El circuito de filtración lo compone una bomba de filtración silenciosa y un circuito independiente, que permite realizar la filtración y limpieza del agua del Spa de una manera continua y económica. El bajo consumo de la bomba permite realizar largos períodos de filtración. Al tratarse de una bomba silenciosa, podrá realizarlos en cualquier momento del día.

Información Técnica



SELECT

Especificaciones Generales

Dimensiones (± 1cm)	216 x 198 x 90
Posiciones (Sentados / Tumbados)	6 (5 / 1)

Color Acrílico

Color mueble

Sin Mueble

Opcional

Características

Doble aislamiento térmico ECOSpa Opcional

Sistema de audio 2.1 Bluetooth Opcional

Lumiplus LED cromoterapia Opcional

Jets inox Sí

Prestaciones

Jets en Inoxidable 52

Inyectores de Aire -

Cascadas 2

Reposacabezas 3

Panel de control Digital 1

Sistema de desinfección Ozonizador

Aromaterapia -

Cromoterapia 1 LED

Estructura y Cubierta

Estructura metálica de alta resistencia Sí

Base ABS aislante Sí

Cubierta isotérmica Sí

Equipamiento

Bomba de filtración 250 W

Bomba de masaje 2 x 1,8 kW / 2,5 CV

Bomba de masaje de aire -

Calefacción eléctrica 3 kW

Potencia eléctrica y Capacidad

Potencia requerida Low Amp (W) 3.870 W

Potencia requerida (A) a 230 V 16,8 A

Tension 230 V Sí

Capacidad de agua 980 l

Peso del Spa (Vacío / Lleno) 305 kg / 1.285 kg



EMOTION

EQUILIBRE

CORNER

216 x 198 x 90

5 (3 / 2)

216 x 148 x 90

3 (2 / 1)

166 x 200 x 71

2 (1 / 1)



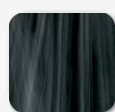
44-Blanco



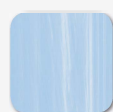
59-Sterling



72-Perla Cameo



64-Pearl Shadow



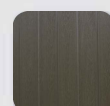
46-Azul Mármol



Graphite



Thunder



Coastal Grey

Opcional

Opcional

Opcional

Opcional

Opcional

Opcional

-

-

-

-

-

-

Sí

Sí

Sí

34

24

22

-

-

7

-

-

2

2

1

2

1

1

1

Ozonizador

Ozonizador

Ozonizador

-

-

Sí

1 LED

1 LED

1 LED

Sí

Sí

Sí

Sí

Sí

Sí

Sí

Sí

Sí

-

-

250 W

1 x 2,2 kW / 3 CV 2 Spd

1 x 2,2 kW / 3 CV 2 Spd

1,8 kW / 2,5 CV

-

-

400 W

3 kW

3 kW

3 kW

3.460 W

3.460 W

3.250 W

15,0 A

15,0 A

14,1 A

Sí

Sí

Sí

900 l

700 l

360 l

292 kg / 1.192 kg

229 kg / 929 kg

197 kg / 557 kg

Gama Comercial



El Spa modelo Tokyo ha sido concebido para las instalaciones públicas más exigentes. Es el modelo ideal para quién buscar ofrecer un masaje de calidad a sus clientes ofreciendo un amplio espacio de baño y diferentes posiciones.

Spa Tokyo

Nuestro modelo de referencia

Acabados de alta calidad

Cada uno de los Spas incluidos en la gama Commercial se construyen usando los mejores materiales para asegurar el rendimiento del producto en su negocio.

Equipos con valor añadido

Los Spas de la gama Commercial, no sólo ofrecen al cliente un producto orientado al hidromasaje. Con sus opciones de iluminación LED pueden llegar a convertirse en un auténtico centro para tratamientos de cromoterapia.

Filtración profesional

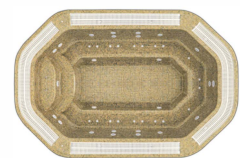
Los equipos de filtración de los Spas Commercial, han sido diseñados para un uso intensivo del producto. Cada una de las bombas se ha dimensionado para ofrecer la mayor durabilidad y fiabilidad. La filtración se realiza a través de bombas profesionales de filtración así como filtros de arena, para poder cumplir con las normativas más exigentes.



Información Técnica



	TOKYO 70	WELLMAX	OLYMPIA	ROMA
Especificaciones Generales				
Dimensiones (± 1cm)	340 X 240	460 x 281	379 x 249	Ø 300
Posiciones (Sentados / Tumbados)	7 (6 / 1)	7 (5 / 2)	11 (11 / -)	9 (9 / -)
Capacidad de agua	2.200 l	2.940 l	2,490 l	2.290 l
Peso spa vacío	373 kg	508 kg	373 kg	310 kg
Peso spa lleno	2.573 kg	3.448 kg	2,863 kg	2.600 kg
Color acabado casco		 44-Blanco  46-Azul Mármol  59-Sterling		
Características				
Número de jets	58	53	16	18
Inyectores de aire	21	10	20	18
Color jets	Inox	Inox	Blanco	Blanco
Reposacabezas	2	2	-	-
Cascada	Opcional	-	-	-
Proyector	Sí	Sí	Opcional	Sí
Cromoterapia foco leds	4 LED	2 LED	Opcional 1 LED	Opcional 1 LED
Estructura metálica galvanizada	Sí	Sí	Sí	Sí
Cubierta isotérmica	Opcional	Opcional	Opcional	Opcional
Pulsadores piezoeléctricos	3	4	2	2
Kit compacto	Kit 75 3M	Kit 75 3M	Kit 75 2M	Kit 75 2M
Depósito de Compensación				
Depósito de compensación	2.000 l.	2.000 l.	2.000 l.	2.000 l.
Equipo de filtración Spa	 43639		 16412	
Filtro	Ø 650	Ø 650	Ø 650	Ø 650
Bomba de filtración	0,82 Kw	0,82 Kw	0,82 Kw	0,82 Kw
Bomba de masaje (P1)	2 x1,81Kw+2,7Kw	2 x1,81Kw+2,7Kw	2 x 1,81 Kw	2 x 1,81 Kw
Bomba soplante	1,3 Kw	1,3 Kw	1,3 Kw	1,3 Kw
Calefacción eléctrica	6 Kw	6 Kw	6 Kw	6 Kw
Ozonizador	Opcional	Opcional	Opcional	Opcional
Intercambiador agua-agua 20 Kw	Opcional	Opcional	Opcional	Opcional
Pulsadores / Control	Piezoeléctricos	Piezoeléctricos	Piezoeléctricos	Piezoeléctricos
Potencia requerida Low Amp (W)	14.485 W	14.485 W	11.802 W	11.802 W
Potencia requerida (A)	27,5 A	27,5 A	23 A	23 A
Voltaje	400 V III + N	400 V III + N	400 V III + N	400 V III + N



ODISEA 20	VERONA	CASIOPEA	FORMENTERA	MIRAGE 40	LAKE
Ø 230	228 x 228	225 x 225	218 X 199	Ø 250	379 x 249
5 (5 / -)	5 (3 / 2)	4 (4 / -)	4 (4 / -)	6 (6 / -)	11 (11 / -)
1.120 l	1.200 l	782 l	959 l	1.410 l	2.490 l
163 kg	147 kg	143 kg	250 kg	353 kg	373 kg
1.283 kg	1.347 kg	925 kg	1.209 kg	1.763 kg	2.863 kg



44-Blanco



59-Sterling



72-Perla Cameo



64-Pearl Shadow



46-Azul Mármol



A02



A72

8	24	4	12	26	16
10	12	7	28	12	20
Blanco	Blanco	Blanco	Blanco	Inox	Inox
-	-	-	4	-	-
-	-	-	-	-	-
Opcional	Sí	Opcional	Opcional	Sí	Sí
Opcional 1 LED	Opcional 1 LED	Opcional 1 LED	Opcional 1 LED	Sí 1 LED	Sí 1 LED
Sí	Sí	Sí	Sí	Sí	Sí
Opcional	Opcional	Opcional	Opcional	Opcional	Opcional
2	2	2	2	2	2
Kit 50/75	Kit 50 / Kit 75	Kit 50/75	Kit 75 2M	Kit 75 2M	Kit 75 2M

1.000 l.	1.000 l.	1.000 l.	1.000 l.	1.000 l.	2.000 l.
----------	----------	----------	----------	----------	----------



04015



16412

Ø 500	Ø 500	Ø 500	Ø 650	Ø 650	Ø 650
0,60 Kw	0,60 Kw	0,60 Kw	0,82 Kw	0,82 Kw	0,82 Kw
1,4 Kw	1,4 Kw	1,4 Kw	2 x 1,81 Kw	2 x 1,81 Kw	2 x 1,81 Kw
1,3 Kw	1,3 Kw	1,3 Kw	1,3 Kw	1,3 Kw	1,3 Kw
6 Kw	6 Kw	6 Kw	6 Kw	6 Kw	6 Kw
Opcional	Opcional	Opcional	Opcional	Opcional	Opcional
Opcional	Opcional	Opcional	Opcional	Opcional	Opcional
Piezoeléctricos	Piezoeléctricos	Piezoeléctricos	Piezoeléctricos	Piezoeléctricos	Piezoeléctricos
9.362 W	9.362 W	9.362 W	11.802 W	11.802 W	11.802 W
18,1 A	18,1 A	18,1 A	23 A	23 A	23 A
400 V III + N	400 V III + N	400 V III + N	400 V III + N	400 V III + N	400 V III + N



info@astralpool.com
www.astralpool.com

FLUIDRA